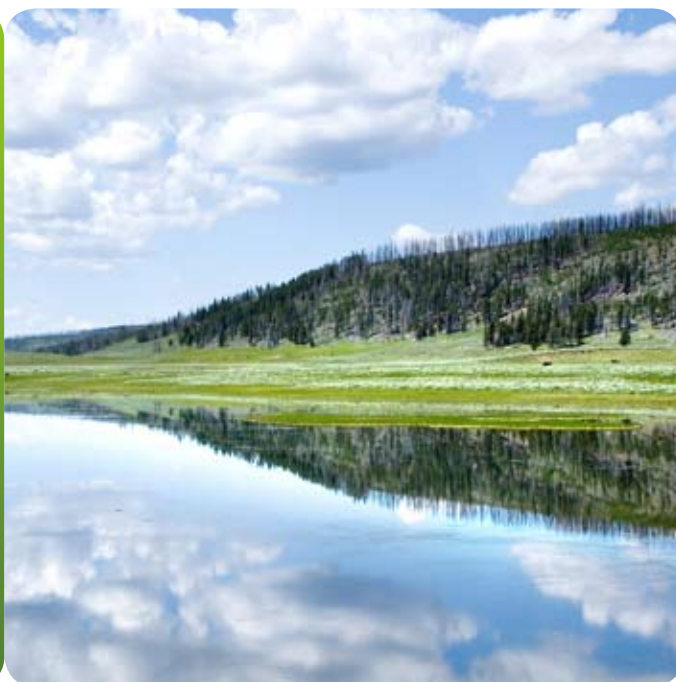


# S1700系列企业交换机





# S1700系列企业交换机

## 产品概述

S1700系列企业交换机（以下简称S1700）是华为公司推出的新一代绿色节能以太接入交换机。S1700提供简单便利的安装维护手段和丰富的业务特性，助力用户打造安全可靠的高性能网络，可广泛应用于中小企业、网吧、酒店、学校等以太接入场景。

根据管理的类型，S1700系列包含无网管型交换机、web管理型交换机和SNMP管理型交换机三类。

其中无管理型交换机包含S1700-8-AC、S1700-24-AC、S1700-52R-2T2P-AC、S1700-8G-AC、S1724G、S1700-24GR、S1700-16R、S1700-24R、S1700-26R-2T九款；web管理型交换机有S1728GWR-4P；而SNMP网管型设备包括S1700-28FR-2T2P-AC、S1700-52FR-2T2P-AC、S1700-28GFR-4P-AC、S1700-52GFR-4P-AC、S1720-20GFR-4TP、S1720-28GFR-4TP六款设备。

## 产品外观

S1700-8-AC



- 8个10/100Base-TX以太网端口；交流供电
- 包转发率：1.2Mpps
- 交换容量：1.6Gbps

S1700-24-AC



- 24个10/100Base-TX以太网端口；交流供电
- 包转发率：3.6Mpps
- 交换容量：4.8Gbps

S1700-52R-2T2P-AC



- 48个10/100Base-TX以太网端口，2个10/100/1000Base-T以太网端口，2个千兆SFP；交流供电
- 包转发率：13.2Mpps
- 交换容量：17.6Gbps

S1700-8G-AC



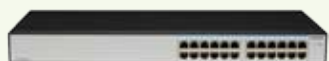
- 8个10/100/1000Base-T以太网端口；交流供电
- 包转发率：12Mpps
- 交换容量：16Gbps

### S1724G



- 24个10/100/1000Base-T以太网端口；交流供电
- 包转发率：36Mpps
- 交换容量：48Gbps

### S1700-24GR



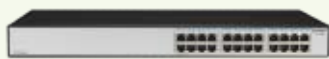
- 24个10/100/1000Base-T以太网端口；交流供电
- 包转发率：36Mpps
- 交换容量：48Gbps

### S1700-16R



- 16个10/100Base-TX以太网端口；交流供电
- 包转发率：2.4 Mpps
- 交换容量：3.2 Gbps

### S1700-24R



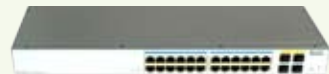
- 24个10/100Base-TX以太网端口；交流供电
- 包转发率：3.6 Mpps
- 交换容量：4.8 Gbps

### S1700-26R-2T



- 24个10/100Base-TX以太网端口,2个10/100/1000Base-T以太网端口；交流供电
- 包转发率：6.6 Mpps
- 交换容量：8.8 Gbps

### S1728GWR-4P



- 24个10/100/1000Base-T以太网端口，4个千兆SFP；交流供电
- 包转发率：42Mpps
- 交换容量：56Gbps

### S1700-28FR-2T2P-AC



- 24个10/100Base-TX以太网端口，2个10/100/1000Base-T以太网端口，2个千兆SFP；交流供电
- 包转发率：9.6Mpps
- 交换容量：12.8Gbps

### S1700-52FR-2T2P-AC



- 48个10/100Base-TX以太网端口，2个10/100/1000Base-T以太网端口，2个千兆SFP；交流供电
- 包转发率：13.2Mpps
- 交换容量：17.6Gbps

### S1700-28GFR-4P-AC



- 24个10/100Base-T以太网端口，4个千兆SFP；交流供电
- 包转发率：42Mpps
- 交换容量：56Gbps

### S1700-52GFR-4P-AC



- 48个10/100/1000Base-T以太网端口，4个千兆SFP；交流供电
- 包转发率：78Mpps
- 交换容量：104Gbps

### S1720-20GFR-4TP



- 16个10/100/1000Base-T以太网端口,4个千兆SFP,2个复用的10/100/1000Base-T以太网端口Combo；交流供电
- 包转发率：42 Mpps
- 交换容量：128 Gbps

### S1720-28GFR-4TP



- 24个10/100/1000Base-T以太网端口,4个千兆SFP,2个复用的10/100/1000Base-T以太网端口Combo；交流供电
- 包转发率：42 Mpps
- 交换容量：128 Gbps

## 产品特性

### 全新节能设计，引领低碳通信

- S1700采用无风扇静音设计，降低整机功耗的同时，让您免除噪音的烦扰。
- S1700遵循EEE 802.3az（Energy Efficient Ethernet 能效以太网），提供端口低功耗闲置模式，大幅度降低功耗。
- S1700可根据线缆长度进行相应输出功率调整，并且支持无连接时端口休眠。

## 无阻塞高速转发

- S1700系列交换机所有端口提供二层线速交换的能力，保证所有端口无阻塞地进行报文转发。S1700支持“光+电”GE上行，方便客户灵活接入的同时，大幅提升性价比。S1700系列交换机支持三层静态路由功能，支持ipv4和ipv6协议栈。
- S1700全系列提供高达8K的MAC地址，为企业用户后续扩容提供了条件。极大方便了用户的扩展和应用。

## 便捷的管理维护手段

- S1700提供便捷的管理维护手段，PC化简易操作，机身前面有“一键操作”按钮，短按重启，长按可以恢复出厂配置。
- S1700 web管理型设备可通过web可视化的界面，对交换机的各种功能进行简单方便的操作。
- S1700全网管系列交换机支持SNMP网管对设备进行配置管理，为中小企业客户集中设备管理提供了便利。
- S1720网管系列交换机支持命令行和console端口对交换机配置。

## 优异的安全性能

- S1700支持丰富的安全特性，如802.1x、RADIUS、Portal、NAC等安全认证方式。还支持MAC地址过滤和端口过滤功能，能有效防范黑客、病毒攻击，提供安全可靠的网络服务。

## 强大的组网和带宽扩展能力

- S1700提供LACP、STP/RSTP/MSTP等功能，可有效实现链路扩展及备份。SNMP管理型交换机支持高达8个MSTP实例，让组网无忧。

## 产品规格

S1700系列交换机硬件规格

类型	无网管				
型号	S1700-8-AC	S1700-24-AC	S1700-52R-2T2P-AC	S1700-8G-AC	S1724G-AC
下行端口	8个10/100Base-TX以太网端口	24个10/100Base-TX以太网端口	48个10/100Base-TX以太网端口	8个10/100/1000Base-T以太网端口	24个10/100/1000Base-T以太网端口
上行端口	与上行口共用	与上行口共用	2个10/100/1000Base-T以太网端口，2个千兆SFP	与上行口共用	与上行口共用
MAC地址表	8K MAC				
外形尺寸mm (宽×深×高)	160×134×30	320×208×43.6	442×220×43.6	160×134×30	330×208×43.6

类型	无网管				
输入电压	100V~240V AC, 50/60Hz				
EEE能效以太网	NA				
功耗	<5W	<15W	<25W	<10W	<15W
工作温度	0℃~45℃				
工作湿度	10%~90%				5%~90%
散热方式	无风扇, 自然散热				

类型	无网管			
型号	S1700-24GR	S1700-16R	S1700-24R	S1700-26R-2T
下行端口	24个10/100/1000Base-T以太网端口	16个10/100Base-TX以太网端口	24个10/100Base-TX以太网端口	24个10/100Base-TX以太网端口
上行端口	与上行口共用			2个10/100/1000Base-T以太网端口
MAC地址表	8K MAC			
外形尺寸mm (宽×深×高)	442×220×43.6	442×220×43.6	442×220×43.6	442×220×43.6
输入电压	100V~240V AC, 50/60Hz			
EEE能效以太网	NA			
功耗	<20W	<7.6W	<10.6W	<8.7W
工作温度	0℃~45℃	0℃~50℃ (0-1800米, 1800-4000米:海拔每升高220米降低1℃)		
工作湿度	5%~90%	5%-95%		
散热方式	无风扇, 自然散热			

类型	Web网管	SNMP管理			
型号	S1728GWR-4P	S1700-28FR-2T2P-AC	S1700-52FR-2T2P-AC	S1700-28GFR-4P-AC	S1700-52GFR-4P-AC
下行端口	24个 10/100/1000Base-T以太网端口	24个10/100Base-TX以太网端口	48个10/100Base-TX以太网端口	24个 10/100/1000Base-T以太网端口	48个 10/100/1000Base-T以太网端口
上行端口	4个千兆SFP	2个10/100/1000Base-T以太网端口, 2个千兆SFP	2个10/100/1000Base-T以太网端口, 2个千兆SFP	4个千兆SFP	4个千兆SFP
MAC地址表	8K MAC				
外形尺寸mm (宽×深×高)	442×220×43.6				
输入电压	100V~240V AC, 50/60Hz				
EEE能效以太网	支持	NA		支持	
功耗	<15W	<25W	<35W	<30W	<55W
工作温度	0℃~45℃				
工作湿度	5%~90%	10%~90%			
散热方式	无风扇, 自然散热			风扇散热, 风扇转速智能调节	

类型	SNMP管理	
型号	S1720-20GFR-4TP	S1720-28GFR-4TP
下行端口	16个10/100/1000Base-T以太网端口	24个10/100/1000Base-T以太网端口
上行端口	4个千兆SFP, 2个复用的10/100/1000Base-T以太网端口 Combo	4个千兆SFP, 2个复用的10/100/1000Base-T以太网端口 Combo
MAC地址表	16K	
路由特性	支持IPv4、IPv6静态路由	
外形尺寸mm (宽×深×高)	442×220×43.6	
输入电压	100V~240V AC, 50/60Hz	
EEE能效以太网	支持	
功耗	<20.7W	<24.3W
工作温度	0℃~50℃ (0-1800米, 1800-4000米:海拔每升高220米降低1℃)	
工作湿度	5%-95%	
散热方式	无风扇, 自然散热	

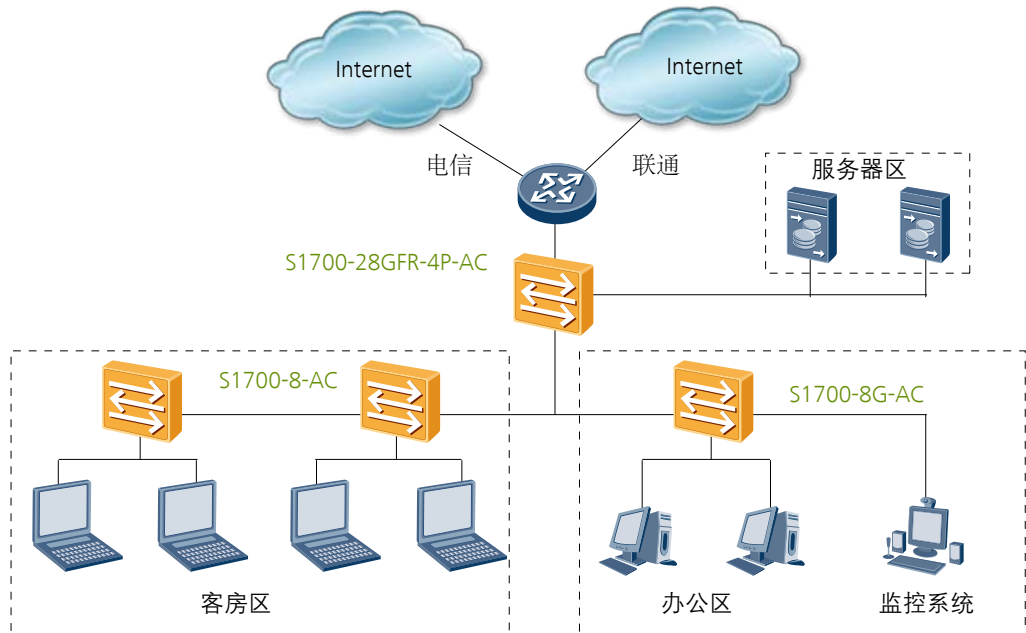


## 业务特性

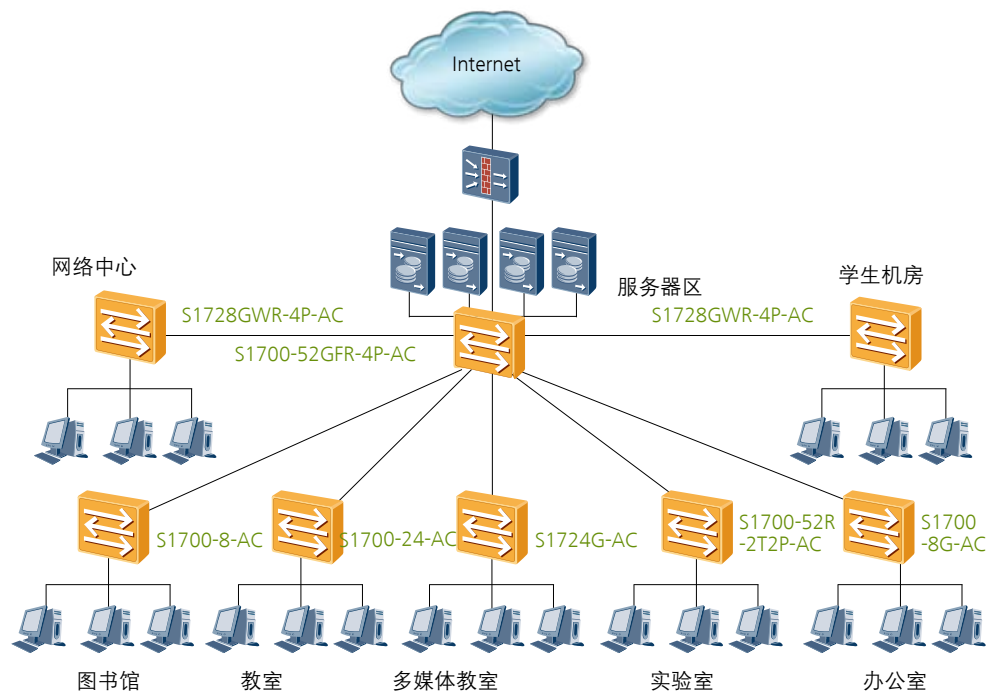
项目	Web管理型设备	SNMP网管型设备
安全特性	支持基于端口的MAC过滤 支持基于端口的802.1X认证 支持RADIUS认证 支持端口隔离	支持硬件ACL 支持基于端口的MAC过滤 支持MAC认证 支持基于端口的802.1X认证 支持RADIUS认证 支持Portal认证 支持端口隔离 支持端口风暴抑制 支持系统自防御，防止广播流、ARP、ICMP、TCP、蠕虫病毒、DOS等攻击CPU 支持DHCP Snooping
VLAN	支持256 VLAN 支持Access端口 支持Trunk端口 支持Hybrid端口 支持管理VLAN 支持Voice VLAN	支持4K VLAN 支持Access端口 支持Trunk端口 支持Hybrid端口 支持管理VLAN 支持Voice VLAN
QoS	支持绝对优先级、WRR两种调度方式 支持每端口4个队列 支持根据802.1p/DSCP队列调度	支持绝对优先级、WRR两种调度方式 支持每端口8个队列 支持根据802.1p/DSCP队列调度
STP	支持STP(IEEE 802.1d), RSTP(IEEE 802.1w)	支持STP(IEEE 802.1d), RSTP(IEEE 802.1w)和MSTP(IEEE 802.1s)
组播	支持IGMP Snooping (Internet Group Management Protocol Snooping), 最多支持 256个组播组	支持IGMP Snooping (Internet Group Management Protocol Snooping), 最多支持 256个组播组 支持用户快速离开机制
路由特性	NA	支持IPv4、IPv6静态路由
端口汇聚	支持12组汇聚组, 每组最多8个端口 支持静态LACP	支持12组汇聚组 (S1720系列支持64个汇聚组), 每组最多8个端口 支持静态LACP
端口镜像	支持基于端口的双向流量镜像	支持基于端口的双向流量镜像 镜像端口支持Trunk
端口带宽控制	支持对出入端口的报文流量进行限速, 粒度最小为64Kbps	支持对出入端口的报文流量进行限速, 粒度最小为8Kbps
广播风暴抑制	基于端口速率的风暴抑制 端口流量达到风暴抑制门限时发送告警	基于端口速率的风暴抑制 端口流量达到风暴抑制门限时发送告警
设备管理	支持WEB网管 支持DHCP-client 支持一键还原	支持SNMP 支持WEB网管 (支持HTTPS) 支持DHCP-client 支持用户口令保护 支持一键还原 支持命令行配置 (S1720系列支持) 支持console口 (S1720系列支持)
设备维护	支持Syslog (系统日志) 支持Ping检测 支持VCT(Virtual Cable Test) 支持链路层发现协议LLDP (Link Layer Discovery Protocol)	支持RMON (Remote Network Monitoring) 支持Syslog (系统日志) 支持Ping检测/支持Traceroute 支持VCT(Virtual Cable Test) 支持链路层发现协议LLDP (Link Layer Discovery Protocol)

## 组网应用

### S1700在酒店行业应用



### S1700在学校应用



## 订购信息

### S1700系列以太网交换机主机选购一览表



产品描述
S1700-8-AC(8个10/100Base-TX以太网端口, 国标交流适配器)
S1700-8-AC(8个10/100Base-TX以太网端口, 澳大利亚交流电源适配器)
S1700-8-AC(8个10/100Base-TX以太网端口, 美式交流电源适配器)
S1700-8-AC(8个10/100Base-TX以太网端口, 欧式交流电源适配器)
S1700-8-AC(8个10/100Base-TX以太网端口, 瑞士交流电源适配器)
S1700-8-AC(8个10/100Base-TX以太网端口, 意大利交流电源适配器)
S1700-8-AC(8个10/100Base-TX以太网端口, 英国/新加坡/香港交流电源适配器)
S1700-8G-AC(8个10/100/1000Base-T以太网端口, 国标交流适配器)
S1700-8G-AC(8个10/100/1000Base-T以太网端口, 澳大利亚交流电源适配器)
S1700-8G-AC(8个10/100/1000Base-T以太网端口, 美式交流电源适配器)
S1700-8G-AC(8个10/100/1000Base-T以太网端口, 欧式交流电源适配器)
S1700-8G-AC(8个10/100/1000Base-T以太网端口, 瑞士交流电源适配器)
S1700-8G-AC(8个10/100/1000Base-T以太网端口, 意大利交流电源适配器)
S1700-8G-AC(8个10/100/1000Base-T以太网端口, 英国/新加坡/香港交流电源适配器)
S1700-16R (16个10/100Base-TX以太网端口, 交流供电)
S1700-24R (24个10/100Base-TX以太网端口, 交流供电)
S1700-26R-2T (24个10/100Base-TX以太网端口, 2个10/100/1000Base-T以太网端口, 交流供电)
S1700-24-AC(24个10/100Base-TX以太网端口, 交流供电)
S1724G(24个10/100/1000Base-T以太网端口, 交流供电)
S1700-24GR(24个10/100/1000Base-T以太网端口, 交流供电)
S1728GWR-4P (24个10/100/1000Base-T以太网端口, 4个千兆SFP, 交流供电)
S1700-28FR-2T2P-AC(24个10/100Base-TX以太网端口, 2个10/100/1000Base-T以太网端口, 2个千兆SFP, 交流供电)
S1700-28GFR-4P-AC(24个10/100/1000Base-T以太网端口, 4个千兆SFP, 交流供电)
S1700-52R-2T2P-AC(48个10/100Base-TX以太网端口, 2个10/100/1000Base-T以太网端口, 2个千兆SFP, 交流供电)
S1700-52FR-2T2P-AC(48个10/100Base-TX以太网端口, 2个10/100/1000Base-T以太网端口, 2个千兆SFP, 交流供电)
S1700-52GFR-4P-AC(48个10/100/1000Base-T以太网端口, 4个千兆SFP, 交流供电)
S1720-20GFR-4TP (16个10/100/1000Base-T以太网端口, 4个千兆SFP, 2个复用的10/100/1000Base-T以太网端口Combo, 交流供电)
S1720-28GFR-4TP (24个10/100/1000Base-T以太网端口, 4个千兆SFP, 2个复用的10/100/1000Base-T以太网端口Combo, 交流供电)

更多信息, 敬请访问华为网站<http://enterprise.huawei.com> 或联系华为当地销售机构。

**版权所有 © 华为技术有限公司 2014。保留一切权利。**

非经华为技术有限公司书面同意，任何单位和个人不得擅自摘抄、复制本手册内容的部分或全部，并不得以任何形式传播。

#### **商标声明**

 HUAWEI、华为、 是华为技术有限公司的商标或者注册商标。

在本手册中以及本手册描述的产品中，出现的其他商标、产品名称、服务名称以及公司名称，由其各自的所有人拥有。

#### **免责声明**

本文档可能含有预测信息，包括但不限于有关未来的财务、运营、产品系列、新技术等信息。由于实践中存在很多不确定因素，可能导致实际结果与预测信息有很大的差别。因此，本文档信息仅供参考，不构成任何要约或承诺。华为可能不经通知修改上述信息，恕不另行通知。

华为技术有限公司  
深圳市龙岗区坂田华为基地  
邮编：518129  
电话：+86 755 28780808

[www.huawei.com](http://www.huawei.com)